



1. НАЗНАЧЕНИЕ:

Напольные доводчики RYOBI® S-401N, S-402N (Япония) - предназначен для управления внутренними и внешними дверями маятникового типа, требующих фиксации открытого положения.

2. ТЕХНИЧЕСКИЕ ХАРАКТЕРИСТИКИ:

- Регулировка начальной и конечной скоростей закрывания
- Размеры: 306x112x40 мм.
- Ресурс эксплуатации (циклов): 300 000
- Рабочая температура: -40 С ... +45 С.
- Цвет: доводчик имеет бронзовый цвет, который находится в корпусе, крышка имеет цвет нержавеющей стали.
- Максимальный угол открывания 108
- Для дверей маятникового типа
- Фиксация открытого положения
- Легкая регулировка положения двери
- S-401N-для дверей размерами 900x2100, весом до 80 кг
- S-402N-для дверей размерами 950x2100, весом до 120 кг

3. КОМПЛЕКТАЦИЯ:

№ з/п	Наименование	Количество
1	Доводчик дверей RYOBI® S-401N, S-402N	1
2	Верхняя поворотная ось	1
3	Поворотная планка	1
4	Рычаг	1
5	Поворотная планка рычага	1
6	Комплект крепления	1
7	Декоративная пластина	1
8	Гаечные ключи	2

4. УСЛОВИЯ ЭКСПЛУАТАЦИИ:

- Установку доводчика дверей проводить согласно инструкции по монтажу предоставленной производителем продукции (см. на обороте). Если Вы не в состоянии самостоятельно провести монтаж изделия или сделать его подбор к двери или регулирования, следует обратиться к специалистам - Авторизованный сервис-центр в Вашем городе (см. адрес на www.spv.ua).
- Никогда не помогайте доводчику закрывать двери, это может повредить его внутренние части.
- При регулировке скоростей вращая регуляторы против часовой стрелки, следите за тем, чтобы не выкрутить их и не повредить клапаны, потому что это приведет к вытеканию рабочей жидкости и выхода из строя изделия.
- Температура среды: -40 °С...+45 °С.
- Доводчик не требует особых сервисных операций, кроме периодического подтягивания крепежа.

5. ГАРАНТИЙНЫЕ ОБЯЗАТЕЛЬСТВА:

- Гарантийный срок эксплуатации 24 месяцев со дня продажи, при условии соблюдения правил эксплуатации.

ГАРАНТИЯ НЕ ПРЕДОСТАВЛЯЕТСЯ:

- Если неисправности возникли вследствие нарушения покупателем условий эксплуатации, транспортировки, хранения, аварийного открытия или попытки взлома замка или двери, неправильной установке, попадания внутрь посторонних предметов, а также действия непреодолимой силы (пожара, природные катастрофы и т.п.).
- Если ремонт изделия осуществляли не уполномочена организация или лицо.
- В случае потери гарантийного талона.

Требования, владелец изделия может выдвинуть продавцу или производителю, определяются Законом Украины «О защите прав потребителей».

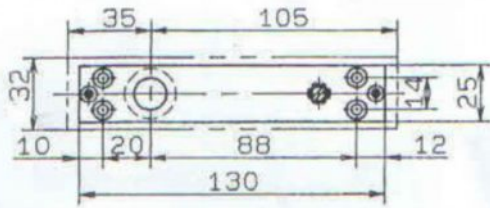
6. СЕРВИСНЫЕ ЦЕНТРЫ:

В случае возникновения каких-либо вопросов рекомендуем сразу обращаться в Авторизованный сервис-центр в Вашем городе (см. адрес на www.spv.ua).

ВАРИАНТ МОНТАЖА ДОВОДЧИКА

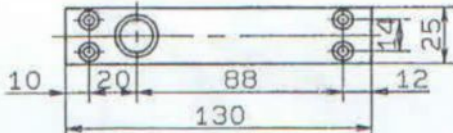


Верхняя поворотная ось



Поворотная планка, которая врезается в верхнюю часть двери

Поворотная планка рычага



Винты M4X16L

Верхняя рама

Двери

Стандартный размер для установки

Восла M5X12

Рычаг

Корпус доводчика монтируется в цемент

Поверхность пола

Основная скорость

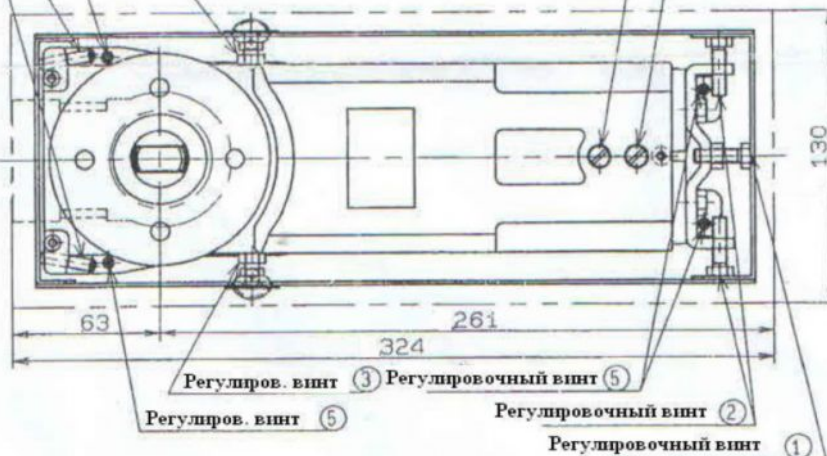
Скорость дохлопа

Верхняя часть рамы

Регулировочный винт ④
Регулировочный винт ⑤
Регулировочный винт ③

Регулировка скорости закрывания (основная скорость)

Регулировка скорости (дохлопа)



Регулировка положения двери и скорости закрывания

1. Снять крышку доводчика
2. Ослабить регулировочные винты ① ② ③ ④
3. Отрегулируйте расстояние между полом и дверью регулировочными винтами ⑤
4. Отрегулировать пространство между дверью и вертикальной рамой регулировочными винтами ① ④
5. Отрегулировать дверь в закрытом положении регулиров. винтами ②
6. Отрегулировать центральное положение регул. винтами ③
7. Затянуть регулировочные винты ① ② ③ ④
8. Регулировка скорости: поворотом винта по часовой стрелке-уменьшается скорость закрывания; против-увеличивается скорость закрывания.